

## "יפי הבלורית והתואר"

סיור מרתק בין אשדוד ואשקלון

בין פלישתים לבין מצרים

גיבורות ונטושים.

09.00-08.30	גבעת יונה באשדוד-קפה , מה נשמע ומה זה נמלי אשדוד הישן, החדש והפרטי.
10.00	ביקור במצודת ים , ביזנטים צלבנים וערבים
11.00	נחל לכיש, עד הלום, איך ולמה נפלו גיבורים.
13.00	יקב רימון של משפחת נחמיאס
15.00	הליכה לאגם ניצנים .



גבעת יונה

**גבעת יונה** או **גבעת יפה**, היא גבעה בצפון-מערבה של העיר אשדוד המתנשאת לגובה של 49 מטרים מעל פני הים, והיא הנקודה הגבוהה בעיר. הגבעה צופה צפונה אל נחל לכיש, נמל אשדוד ועד פלמחים, מערבה אל הים התיכון ואל שפכו של נחל לכיש, דרומה אל רובע א' ועד אשקלון, ומזרחה אל אזור התעשייה של העיר. בגבעה מספר מבנים, וסביבם ועל מורדות הגבעה משתרע גן ובו שבילי הליכה, מרפסות תצפית.



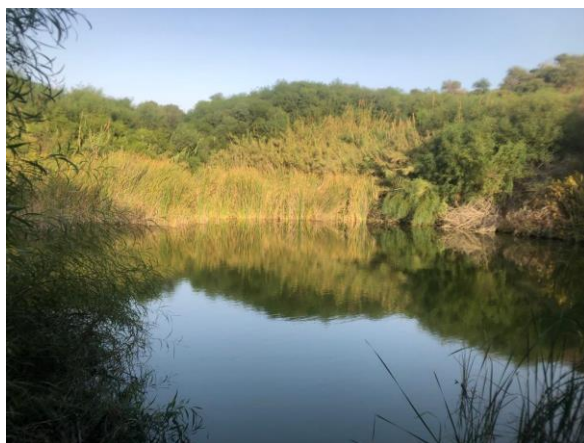
קצא"א

קו צינור אילת-אשקלון (ר"ת: קצא"א; המכונה גם קו צינור טרנס-ישראל, באנגלית: Trans-Israel pipeline) הוא קו צינור המשמש להעברת נפט גולמי מנמל אילת שבים סוף לנמל קצא"א באשקלון שבים התיכון, בכך משמש הצינור גשר יבשתי בין הימים הללו תוך עקיפת תעלת סואץ. הקו הופעל על ידי חברת קו צינור אילת אשקלון וכיום מופעל על ידי חברת קו צינור אירופה אסיה. עבור ישראל נחשב קצא"א למתקן אסטרטגי ראשון במעלה בשל מרכזיותו במשק האנרגיה הישראלי והיותו מאגר דלק לשעת חירום. בשנים האחרונות מסוף הנפט של אשקלון נמצא תחת איום מתמיד של רקטות הנורות מרצועת עזה.



### במצודת ים

מצודת אשדוד-ים (קלעת אל-מינה) נבנתה בשלהי המאה ה-7 לפני הספירה הנוצרית על ידי החליף עבד אל-מלכ (685-705 לסה"נ) על שרידיו של יישוב ביזנטי. המצודה שימשה חלק ממערכת הגנה חופית שנועדה למנוע פשיטות של הביזנטים מהים. המערכת כללה שרשרת של רבאטות' (מצודות) לאורך הים התיכון, ששמרו על קשר עין ואפשרו איתות בעת סכנה על ידי השאת משואות אש ביום ועשן בלילה. בשנת 1033 חרבה המצודה ברעידת אדמה וננטשה. בתקופה הצלבנית (המאות ה-12-13 לסה"נ) שופצה המצודה ויושבה מחדש. שמה שונה ל"קסטל ברואר". המצודה ננטשה סופית לאחר גירוש צלבנים. מהארץ בשנת 1290. כהכנה לפתיחת המצודה לקהל היא עברה חפירה ושימור על ידי תיירות אשדוד ורשות העתיקות בעזרת בני נוער וילדים ממוסדות החינוך בעיר.



### אגם ניצנים

אגם ניצנים מורכב מספר בריכות שמוזנות ממי תהום בעקבות מחצבות כורכר שגרמו למי התהום לפרוץ מעל פני הקרקע. מרחבת החניה תוכלו לצאת לסלול בסימון שבילים אדום שאורכו 3.5 ק"מ, מעגלי שיוביל אתכם אל עבר אגם ניצנים. יש כאן מספר בריכות שנוהגים לכנות אותן "אגם ניצנים". צריך לקחת בחשבון כי הכניסה למים והרחצה לא מומלצת בעיקר של סכנת טביעה והקרקעית הבוצית שיש כאן. מסלול סובב אגם ניצנים ייתן לכם נקודת מבט מכל הכיוונים על פיסת טבע הנהדרת שכאן וגם על שרידי המחצבות שפעלו כאן בעבר.